

Una malattia cronica poco conosciuta

Il **diabete mellito**, detto comunemente diabete, è una **malattia** cronica che deriva da una carenza nella produzione, o nell'utilizzo, di **insulina**, un ormone prodotto dal pancreas che permette di regolare il livello di glucosio (zucchero) nel sangue. Senza l'insulina il corpo umano non può funzionare. Le forme principali sono il **diabete mellito di tipo 1 e di tipo 2**. Il primo si manifesta **solitamente nell'infanzia e nell'adolescenza**, ed è dovuto a una reazione autoimmune dell'organismo, le cui cause sono ancora oggi sconosciute. Una malattia autoimmune che non è causata dal cattivo stile di vita o tantomeno dall'eccesso di dolci.

I malati di diabete di tipo 1 necessitano di iniezioni di insulina più volte al giorno, in assenza della quale muoiono.



Il **diabete di tipo 2** (oggi il più diffuso) si manifesta, di regola, dopo i 40 anni di età ed è provocato da svariati fattori, tra cui obesità, ipertensione e predisposizioni genetiche. Non sempre necessita di trattamento insulinico, ma va comunque curato con una precisa dieta, esercizio fisico e medicine. Oltre al **deterioramento della qualità della vita**, i malati di diabete devono fare i conti con possibili **complicanze** che possono condurre a **gravi disabilità**, se non addirittura a un **premature decesso**.

Il tuo aiuto sostiene la ricerca

Puoi donare con:

- Bonifico bancario, codice iban: IT69Y0516401614000000000334
- Conto corrente postale: 000008596343 intestato a Fondazione Italiana Diabete Onlus
- Carta di credito sul sito: www.fondazioneidiabete.org
- Il tuo 5 per Mille indicando il C.F. 97534830159

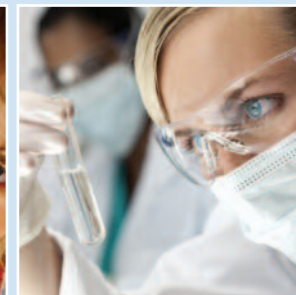
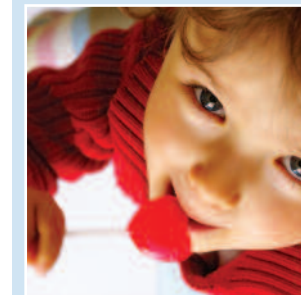
(Donazioni fiscalmente deducibili ai sensi della legge n.80 del 14/05/2005)

Contattaci

- Per avere maggiori informazioni sulla malattia (diabete di tipo 1, tipo 2 e gestazionale)
- Per conoscere i Centri specializzati e i medici a cui rivolgerti
- Per denunciare discriminazioni e disservizi nei confronti di persone affette da diabete

- Tel. + 39. 02 72 09 58 20
- mail: info@fondazioneidiabete.org

La ricerca per vincere insieme



FONDAZIONE ITALIANA DIABETE 

c/o Azienda Ospedaliera Onlus
Ospedale Niguarda Ca' Granda
P.le Ospedale Maggiore, 3
20162 Milano
C.F. 97534830159

Tel. +39 02.7209.5820 - Fax +39 02.7209.5604
fondazioneidiabete.org - info@fondazioneidiabete.org

FONDAZIONE ITALIANA DIABETE 
fondazioneidiabete.org

Il diabete: una pandemia moderna

Il diabete è una delle patologie più diffuse al mondo: circa **300 milioni di persone sono affette da diabete** e le previsioni indicano che saranno 435 milioni nel 2030. *Solo in Italia i diabetici, nel 2010, sfiorano i 3 milioni (fonte Istat 2010).* A questi ritmi di sviluppo il diabete può essere considerata **una delle tre “piaghe” della salute**, insieme a malattie cardiovascolari e tumori.

**UNA VERA E PROPRIA EMERGENZA
CONTRO LA QUALE
OCCORRE AGIRE SUBITO**



Il nostro impegno per la cura definitiva

La Fondazione Italiana Diabete (FID), costituita nel **2009**, collabora con l'**Ospedale Niguarda Ca' Granda** di Milano e con il **Diabetes Research Institute (DRI)** di Miami, uno dei maggiori centri di ricerca sul diabete a livello mondiale, a sua volta connesso a un network internazionale di istituti, professionisti, studiosi e ricercatori.

La **Fondazione Italiana Diabete** si pone oggi come punto di riferimento in Italia per il sostegno alla ricerca scientifica, promuovendo e sostenendo progetti per la cura definitiva del diabete.

E' impegnata in particolare sul diabete di tipo 1, per arrivare a guarire migliaia di bambini e ragazzi che ne sono colpiti e perché la cura del diabete può rappresentare un contributo fondamentale anche per i malati di tipo 2.

La **FID** promuove inoltre azioni di **sensibilizzazione dell'opinione pubblica, di scuole e istituzioni, anche attraverso i media**, nella consapevolezza che una giusta conoscenza della malattia e delle precauzioni che è necessario adottare per il tipo 1 e il tipo 2, garantiscano, a quanti ne sono affetti, la possibilità di vivere una vita piena e completa, seppur complessa.

Tecnologie all'avanguardia e competenze riconosciute

Presso l'Ospedale Niguarda Ca' Granda di Milano, da alcuni anni è presente un **centro di diabetologia all'avanguardia** che costituisce **una delle più importanti strutture italiane per l'utilizzo delle nuove tecnologie nel paziente diabetico di tipo 1**, oltre a essere un punto di riferimento nazionale per il diabete in gravidanza (diabete gestazionale).

IL COMITATO SCIENTIFICO FID

Per ognuna delle attività realizzate, la Fondazione Italiana Diabete Onlus si avvale del supporto di un **Comitato Scientifico**, composto da **medici e ricercatori italiani ed esteri di riconosciute competenze**, presieduto dal **Prof. Camillo Ricordi**.

Prof. Camillo Ricordi è conosciuto come il maggior esperto mondiale di trapianti cellulari; noto per lo sviluppo dell'innovativo “Metodo Ricordi”, che si avvale della Ricordi chamber per l'isolamento delle cellule pancreatiche, dirige il Diabetes Research Institute e il Centro Trapianti Cellulari dell'Università di Miami.



“L'insulina è come un cerotto su una ferita che non guarisce mai”

C. Ricordi